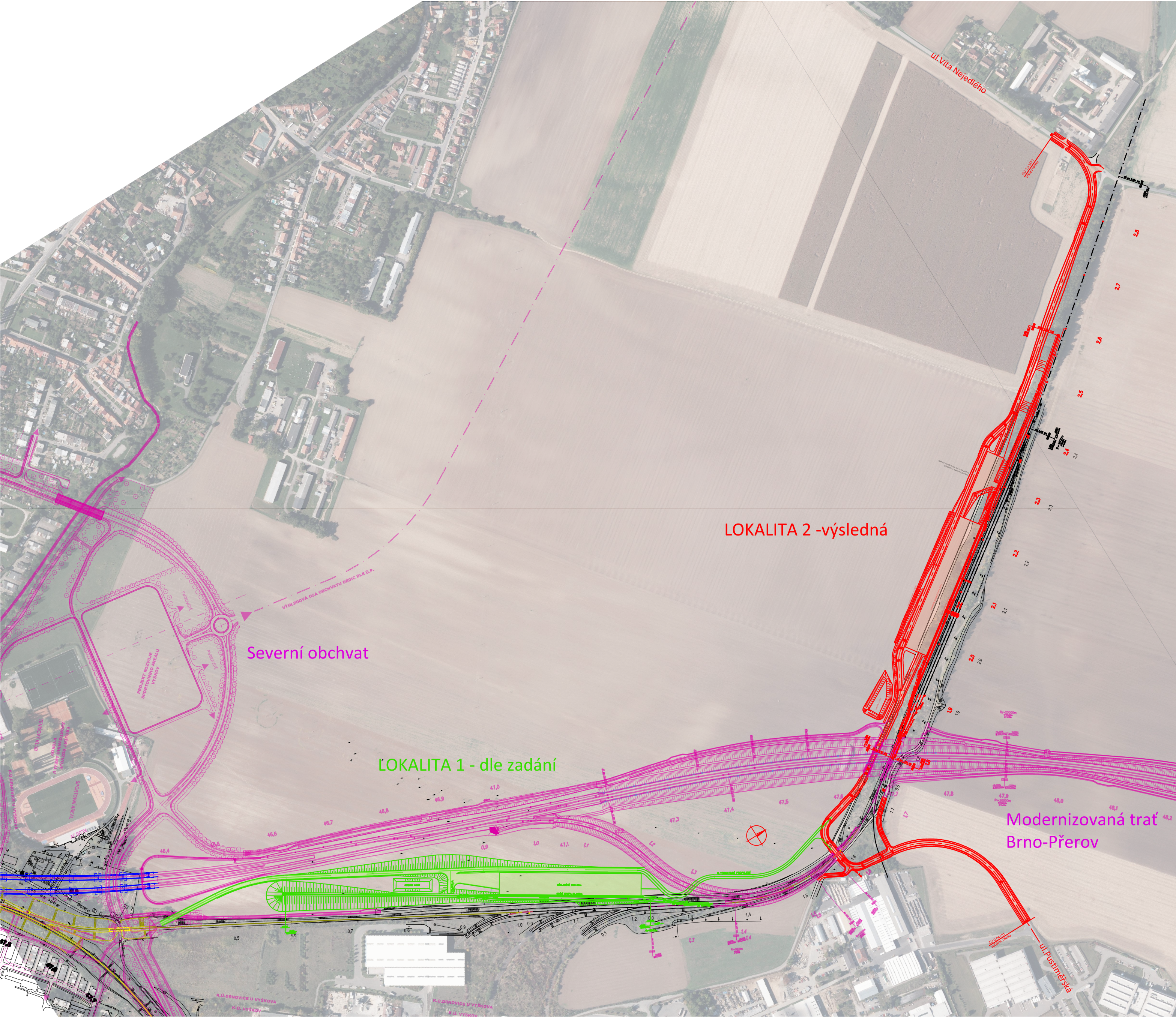



CELKOVÁ SITUACE

Rozvoj území Vyškov  
Vize 1 - Nakládková plocha  
M 1:5000

KOORDINOVANÉ INVESTICE



			ČÍSLO SOUPRAVY:
REVIZE Č.	DATUM	ZMĚNA	

 <b>SUDOP BRNO</b>			<b>SUDOP BRNO, spol. s r.o.</b> <b>Kounicova 26</b> <b>611 36 Brno</b>	
OBJEDNATEL:		Město Vyškov Masarykovo náměstí 108/1, 682 01 Vyškov 1		tel. : +420 972 625 804 E-mail: sudop@sudop-brno.cz
PROFESNÍ SKUPINA:		11. KOLEJE	VEDOUcí PROF. SKUPINY Ing. Petr Rotschein	GENERÁLNÍ ŘEDITEL Ing. Kamil Chmela
ODPOVĚDNÝ PROJ. ZAKÁZKY Ing. Radoslav Molák v. r.		ODPOVĚDNÝ PROJ. PS, SO Ing. Ivana Navrátilová <i>Navrátilová</i>	NAVRHL, VYPRACOVAL Ing. Ivana Navrátilová <i>Navrátilová</i>	KONTROLOVAL Ing. Petr Rotschein
KRAJ: Vysočina		POVĚŘENÝ OÚ: Jihlava		STUPEŇ: DUSP+PDPS
Studie rozvoje území města Vyškov koordinované se zdvoukolejněním trati Brno – Přerov				
Vize 1 (nové nákladní nádraží) - celková situace				
ZAK. ČÍSLO 23077-01			ARCH. ČÍSLO 2023340002	
MĚŘÍTKO 1:5000			POČET FORMÁTŮ 6 A4	
DATUM:			11/2023	
ČÁST			PŘÍLOHA 101	